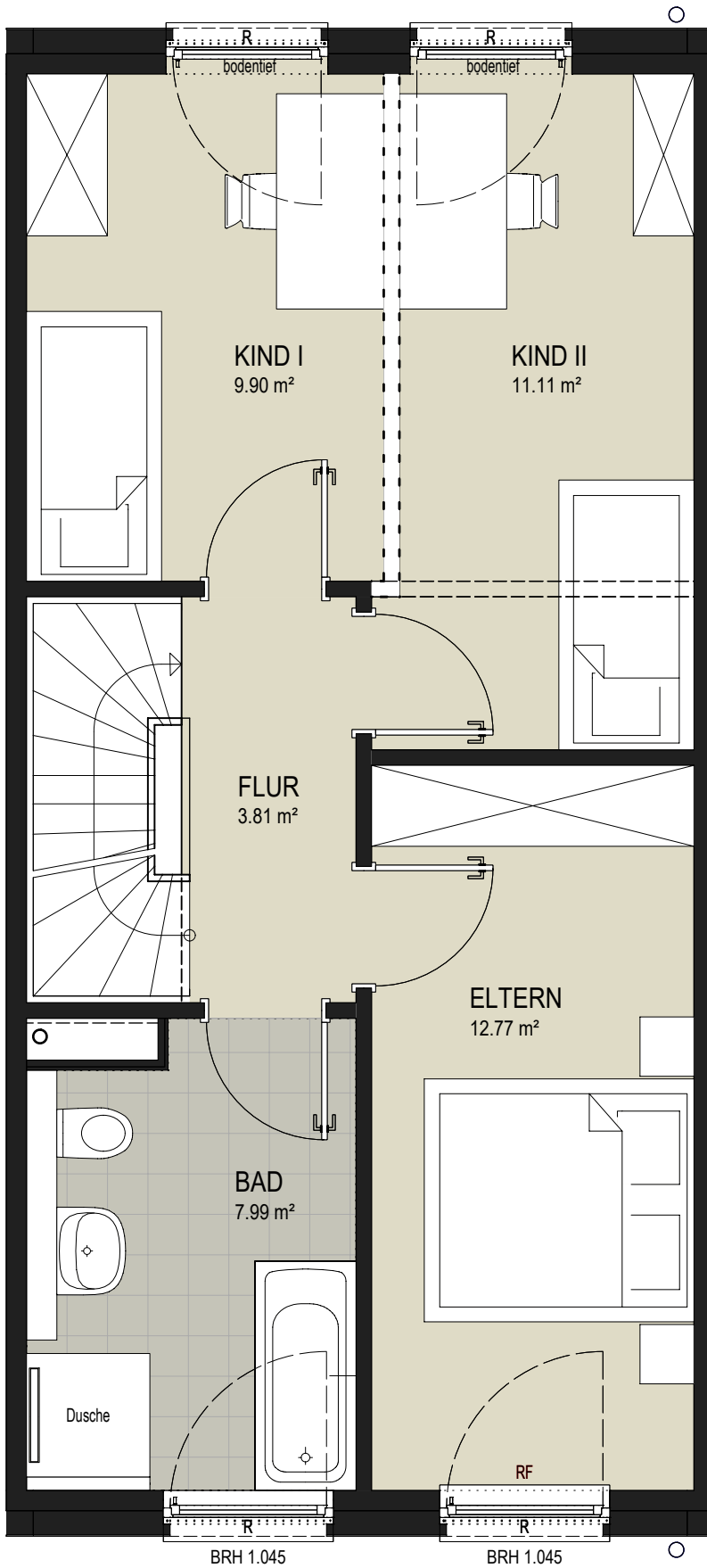


# Glücksburg Cambio + N

MITTELHAUS LINKS  
Haus 4

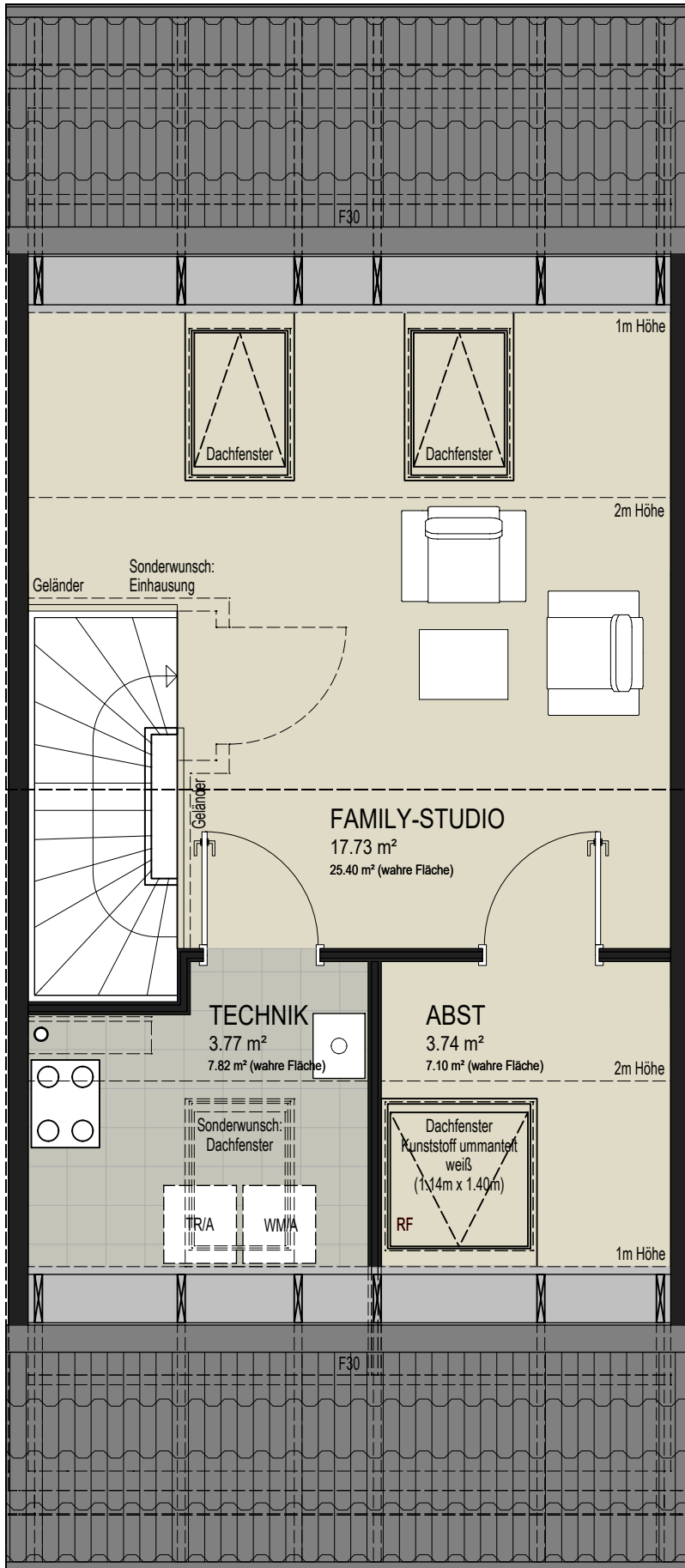
ERDGESCHOSS



# Glücksburg Cambio + N

MITTELHAUS LINKS  
Haus 4

OBERGESCHOSS



# Glücksburg Cambio + N

MITTELHAUS LINKS  
Haus 4

DACHGESCHOSS

# Glücksburg Cambio + N

Mittelhaus links

BL-SCH-V - Zeile 1 - Haus 4

## 1) Berechnung der Wohnfläche

	<b>Wohnfläche gemäß Wohnflächen-Verordnung</b>		<b>Wahre Fläche</b>
<b>Erdgeschoss</b>			
Wohnen - Essen	32,30 m <sup>2</sup>		34,21 m <sup>2</sup>
Küche	7,74 m <sup>2</sup>		7,74 m <sup>2</sup>
Gäste-WC (GWC)	1,84 m <sup>2</sup>		1,84 m <sup>2</sup>
Vorrat	1,38 m <sup>2</sup>		1,38 m <sup>2</sup>
Diele	4,71 m <sup>2</sup>		4,71 m <sup>2</sup>
<b>Erdgeschoss gesamt</b>	<b>47,97 m<sup>2</sup></b>		<b>49,88 m<sup>2</sup></b>
<b>Obergeschoss</b>			
Eltern	12,77 m <sup>2</sup>		12,77 m <sup>2</sup>
Kind I	9,90 m <sup>2</sup>		9,90 m <sup>2</sup>
Kind II	11,11 m <sup>2</sup>		11,11 m <sup>2</sup>
Bad	7,99 m <sup>2</sup>		7,99 m <sup>2</sup>
Flur	3,81 m <sup>2</sup>		3,81 m <sup>2</sup>
<b>Obergeschoss gesamt</b>	<b>45,58 m<sup>2</sup></b>		<b>45,58 m<sup>2</sup></b>
<b>Dachgeschoss</b>			
Family-Studio	17,73 m <sup>2</sup>		25,40 m <sup>2</sup>
Abstellraum (ABST)	3,74 m <sup>2</sup>		7,10 m <sup>2</sup>
Technik	3,77 m <sup>2</sup>		7,82 m <sup>2</sup>
<b>Dachgeschoss gesamt</b>	<b>26,24 m<sup>2</sup></b>		<b>40,32 m<sup>2</sup></b>
<b>Outdoorflächen</b>			
Terrasse	12,00 m <sup>2</sup>	1/4	12,00 m <sup>2</sup>
<b>Wohnfläche gesamt</b>	<b>121,79 m<sup>2</sup></b>		<b>147,78 m<sup>2</sup></b>

## 2) Brutto-Rauminhalt (Zusammenfassung)

Erdgeschoss		199,66 m <sup>3</sup>
Obergeschoss		173,05 m <sup>3</sup>
Dachgeschoss		122,24 m <sup>3</sup>
<b>Brutto-Rauminhalt gesamt</b>		<b>494,95 m<sup>3</sup></b>

# Glücksburg Cambio + N

Mittelhaus links

BL-SCH-V - Zeile 1 - Haus 4

## 3) Berechnung des Brutto-Rauminhaltes

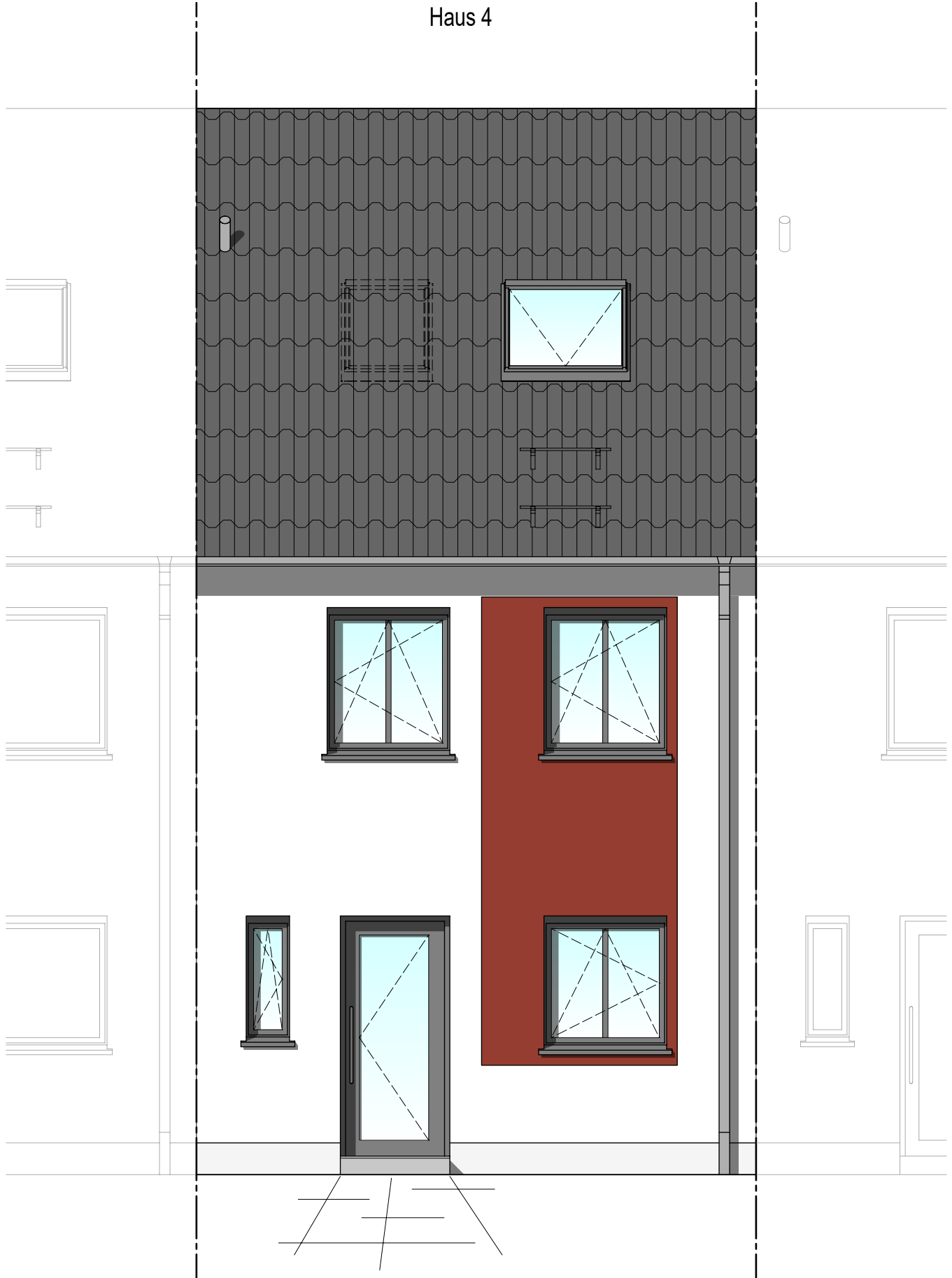
		Breite [m]	Tiefe [m]	Höhe [m]	Gesamt [m <sup>3</sup> ]	
<b>Erdgeschoss</b>	Berechnung	5,29	11,30	3,34	199,66	<u>199,66 m<sup>3</sup></u>
<b>Obergeschoss</b>	Berechnung	5,29	11,30	2,895	173,05	<u>173,05 m<sup>3</sup></u>
<b>Dachgeschoss</b>	Berechnung	5,29	11,30/2 5,65	4,09	122,24	<u>122,24 m<sup>3</sup></u>
<b>Brutto-Rauminhalt gesamt</b>						<u><u>494,95 m<sup>3</sup></u></u>

## 4) Berechnung der Brutto-Grundfläche

		Breite [m]	Tiefe [m]	BGF R [m <sup>2</sup> ]	BGF S [m <sup>2</sup> ]	
<b>Erdgeschoss</b>		5,29	11,30	59,78		<u>59,78 m<sup>2</sup></u>
<b>Obergeschoss</b>		5,29	11,30	59,78		<u>59,78 m<sup>2</sup></u>
<b>Dachgeschoss</b>		5,29	11,30	59,78		<u>59,78 m<sup>2</sup></u>
<b>Brutto-Grundfläche gesamt</b>						<u><u>179,33 m<sup>2</sup></u></u>

# Glücksburg Cambio + N

MITTELHAUS LINKS  
Haus 4



EINGANGSANSICHT

# Glücksburg Cambio + N

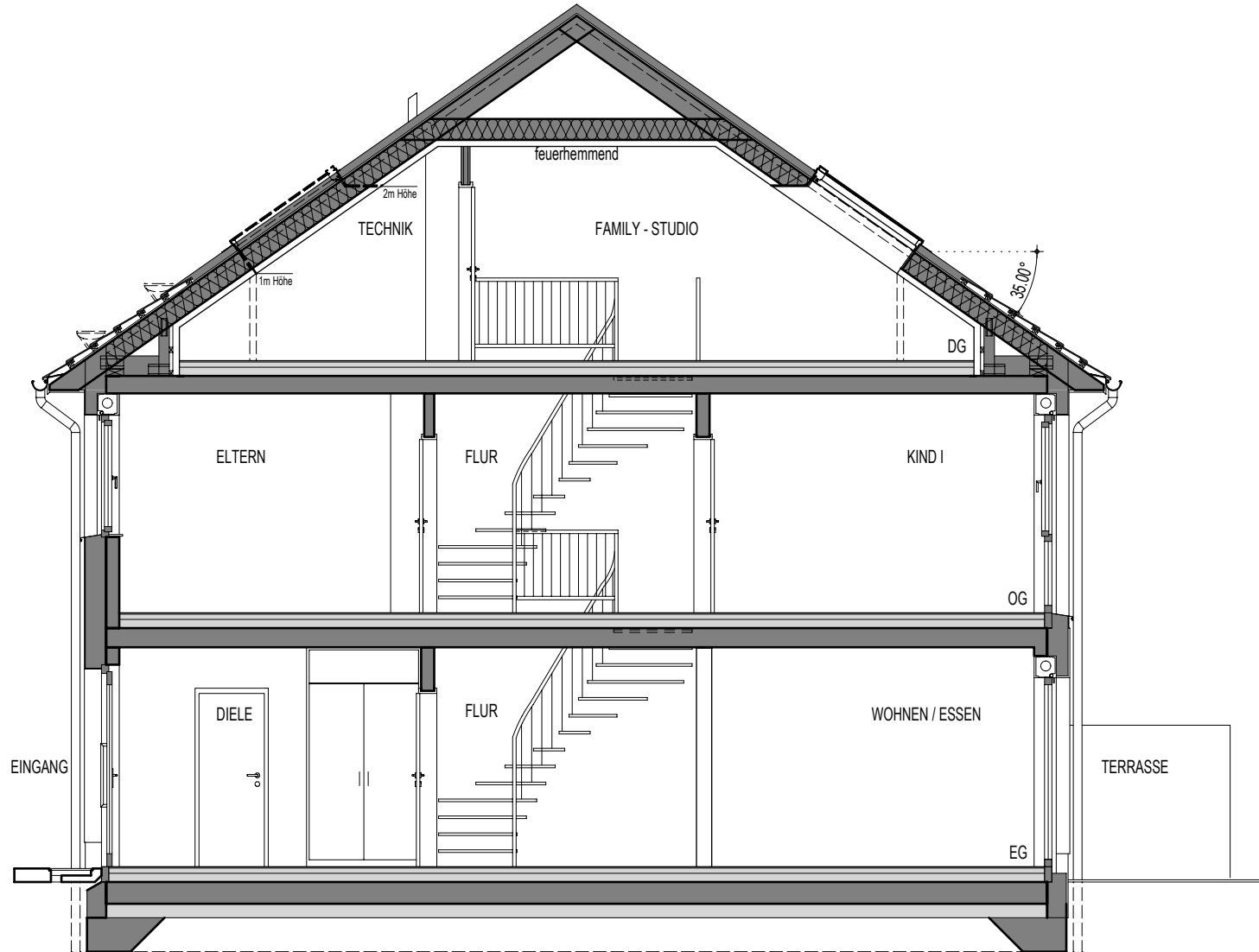
MITTELHAUS LINKS  
Haus 4



TERRASSENANSICHT

# Glücksburg Cambio + N

MITTELHAUS LINKS  
Haus 4



SCHNITT