

Haus A  
WE | A.0.02

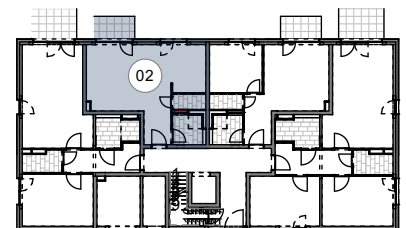
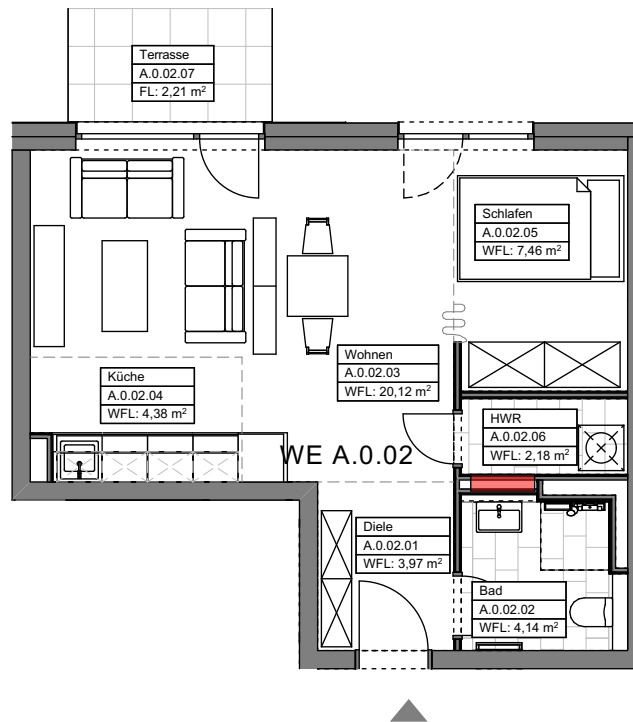
Erdgeschoss | 1 Zimmer

44,46 m<sup>2</sup>

Barrierefrei: Nein

89 || TWINS

## Grundriss



Maßstab | 1:100



Ausführungsart behält sich die Verkäuferin vor, soweit sie sich technisch als zweckmäßig oder notwendig erweisen, oder auf behördlichen Auflagen beruhen. Änderungen und Abweichungen vorbehalten. Einrichtungsgegenstände sind kein Bestandteil des Kaufvertrages. Die Darstellung dient nur zur Orientierung und kann keinen Rechtsanspruch darstellen. Die Grundrissblätter wurden für das Format A4 erstellt. Durch den Ausdruck auf andere Formate ergeben sich entsprechende Abweichungen vom angegebenen Maßstab. Die in der Zeichnung angegebenen Flächengrößen sind Circa-Angaben. Diese Maße können sich im Zuge der Ausführungsplanung ändern.

Haus A  
WE | A.0.02

Erdgeschoss | 1 Zimmer

44,46 m<sup>2</sup>

Barrierefrei: Nein

### 1 Berechnung der Wohnfläche

Raum- / Flächenbezeichnung	Raum- / Flächennummer	Wohnfläche nach WoFL-Verordnung	Grundfläche wahre Fläche
Diele	A.0.02.01	3,97	4,01
Bad	A.0.02.02	4,14	4,18
Wohnen	A.0.02.03	20,12	20,33
Küche	A.0.02.04	4,38	4,43
Schlafen	A.0.02.05	7,46	7,53
HWR	A.0.02.06	2,18	2,20
Summe Wohnfläche		42,25 m <sup>2</sup>	42,68 m <sup>2</sup>

### Fläche Outdoorflächen

Terrasse (Nord-West Ausrichtung)	A.0.02.07	2,21	4,42
-------------------------------------	-----------	------	------

Summe Wohnfläche inkl. Outdoorflächen	<u>44,46 m<sup>2</sup></u>	47,10 m <sup>2</sup>
---------------------------------------	----------------------------	----------------------

### 2 Berechnung der Nutzfläche (außerhalb der Wohneinheit)

-	-
---	---

Summe WE Gesamt	<u>47,10 m<sup>2</sup></u>
-----------------	----------------------------

Der Wohneinheit ist das Sondernutzungsrecht (SNR) über ca. 36,78 m<sup>2</sup> als Freifläche zugewiesen.

Haus A  
WE | A.0.02

Erdgeschoss | 1 Zimmer

44,46 m<sup>2</sup>

Barrierefrei: Nein

89 || TWINS

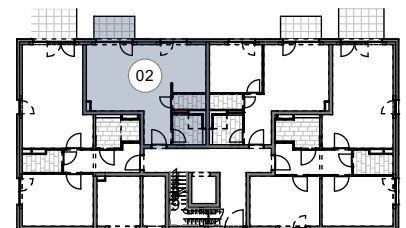
## Ansichten



Ansicht Süd-Ost | Saarlandstraße



Ansicht Nord-Ost | Nachbar / Berliner Straße | Haus A



Ausführungsart behält sich die Verkäuferin vor, soweit sie sich technisch als zweckmäßig oder notwendig erweisen, oder auf behördlichen Auflagen beruhen. Änderungen und Abweichungen vorbehalten. Einrichtungsgegenstände sind kein Bestandteil des Kaufvertrages. Die Darstellung dient nur zur Orientierung und kann keinen Rechtsanspruch darstellen. Die Grundrissblätter wurden für das Format A4 erstellt. Durch den Ausdruck auf andere Formate ergeben sich entsprechende Abweichungen vom angegebenen Maßstab. Die in der Zeichnung angegebenen Flächengrößen sind Circa-Angaben. Diese Maße können sich im Zuge der Ausführungsplanung ändern.

Haus A  
WE | A.0.02

Erdgeschoss | 1 Zimmer

44,46 m<sup>2</sup>

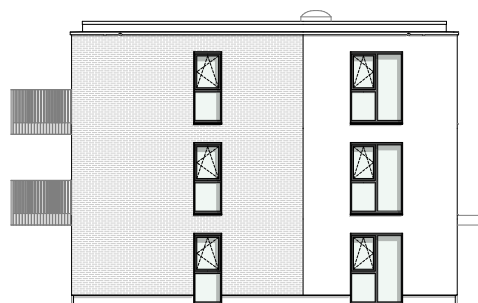
Barrierefrei: Nein

89 || TWINS

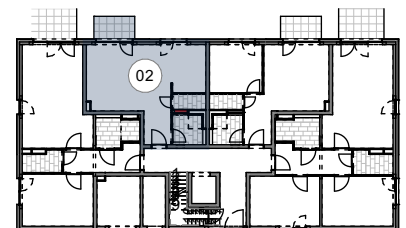
## Ansichten



Ansicht Nord-West | Rückseite Saarlandstraße



Ansicht Süd-West | Suhlerstraße | Haus A



Ausführungsart behält sich die Verkäuferin vor, soweit sie sich technisch als zweckmäßig oder notwendig erweisen, oder auf behördlichen Auflagen beruhen. Änderungen und Abweichungen vorbehalten. Einrichtungsgegenstände sind kein Bestandteil des Kaufvertrages. Die Darstellung dient nur zur Orientierung und kann keinen Rechtsanspruch darstellen. Die Grundrissblätter wurden für das Format A4 erstellt. Durch den Ausdruck auf andere Formate ergeben sich entsprechende Abweichungen vom angegebenen Maßstab. Die in der Zeichnung angegebenen Flächengrößen sind Circa-Angaben. Diese Maße können sich im Zuge der Ausführungsplanung ändern.