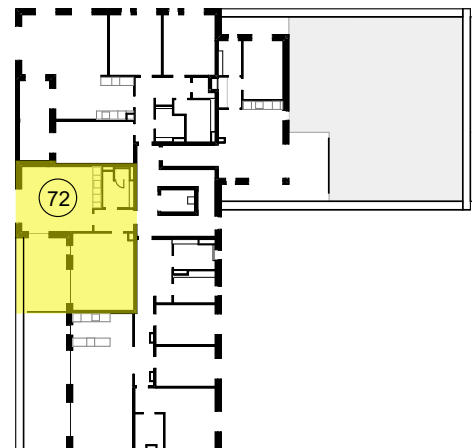
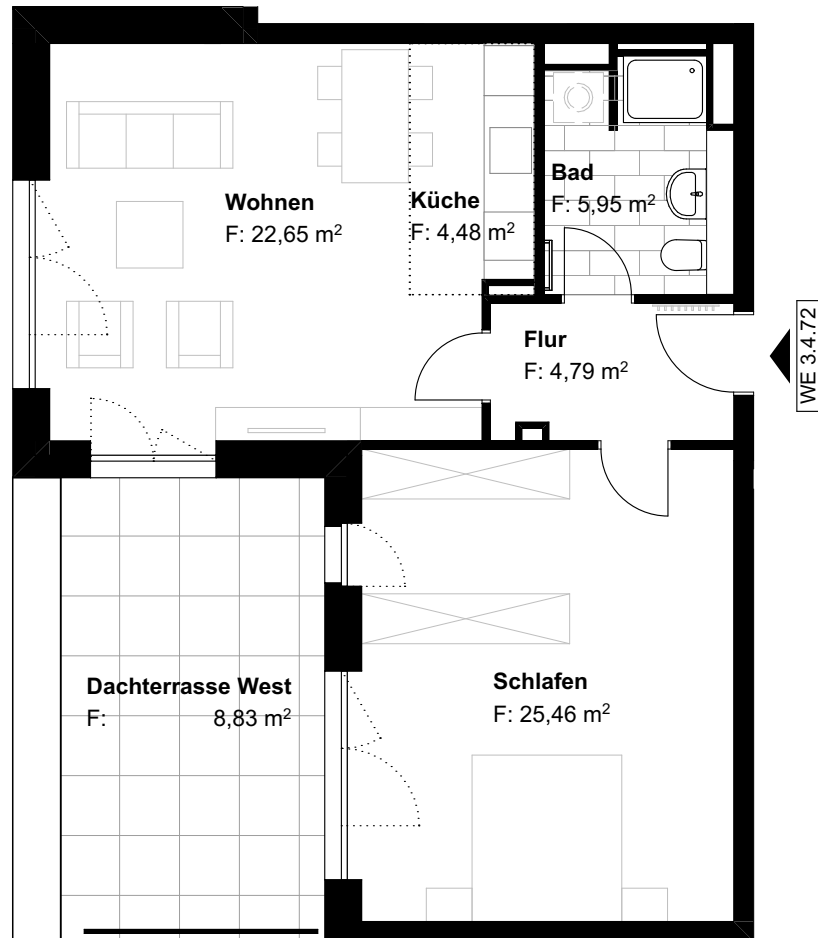
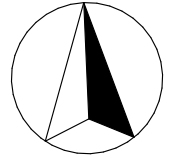


WE 3.4.72

Staffelgeschoss

2 Zimmer

72,16 m²



Flächenangaben nicht verbindlich / Möblierung nur zu Darstellungszwecken / Änderungen vorbehalten

WE 3.4.72

Staffelgeschoss

2 Zimmer

72,16 m²**1. Berechnung der Wohnfläche**

| Raumbezeichnung | Wohnfläche nach WoFI-Verordnung* | Grundfläche wahre Fläche |
|--|-------------------------------------|-----------------------------|
| Flur | 4,79 m ² | 4,79 m ² |
| Bad | 5,95 m ² | 5,95 m ² |
| Küche | 4,48 m ² | 4,48 m ² |
| Wohnen | 22,65 m ² | 22,65 m ² |
| Schlafen | 25,46 m ² | 25,46 m ² |
| Summe Wohnfläche | 63,33 m ² | 63,33 m ² |
| <u>Fläche Outdoorflächen</u> | | |
| Dachterrasse West | 8,83 m ² | 17,65 m ² |
| Summe Wohnfläche inkl. Outdoorflächen | <u>72,16 m²</u> | 80,98 m² |

2. Berechnung der Nutzfläche (außerhalb der Wohneinheit)

| | | |
|------------------------|--|-----------------------------------|
| Abstellraum UG | | 5,28 m ² |
| Summe WE Gesamt | | <u>86,26 m²</u> |

Der Wohneinheit ist der Tiefgaragen-Stellplatz Nr. 90 zugeordnet.

* inkl. Pauschal 1% Abzug für Wandbekleidungen (Putz, Fliesen etc.)

Flächenangaben nicht verbindlich / Änderungen vorbehalten

WE 3.4.72

Staffelgeschoss
2 Zimmer
72,16 m²



Ansicht West